



MILBON

# News Release

2019年 10月 28日

## 2019年度（第60期）株主優待品のお知らせ

当社では、毎年期末を基準に、お持ちの株式数と保有期間に応じたポイント制にて優待品を選択いただける優待制度を実施しております。2019年度の株主優待品の内容が決定いたしましたのでお知らせいたします。

優待品の内容や選択方法に関する詳細につきましては、2020年3月下旬に発送予定のご案内をご確認ください。

※優待品のお申込み期限は2020年5月末日です。締切を過ぎますと優待品のお届けができなくなりますので、ご注意ください。

### 【優待品のご紹介 ～ポイントごとのセット例～】

ポイント制度について

保有株数 \ 保有期間	3年未満	3年以上
100株～500株未満	30ポイント	60ポイント
500株以上	120ポイント	150ポイント

※ポイントの次年度への持越しはできません。



#### 【30ポイント】

- エルジューダ グレイスオン セラム (120ml)  
など 2種類から 1点



#### 【60ポイント】

- “milbon” リペアシリーズ  
リストラティブ シャンプー (200ml)  
& トリートメント (200g)  
など 3種類から 1セット



#### 【120ポイント】

- クロナ  
シャンプー (360ml)  
& トリートメント (360g)
- エルジューダ グレイスオン セラム (120ml)  
など、3種類から 1セット



#### 【150ポイント】

- インプレア  
クレンジング クリーム (115g)  
フェイシャル バー (80g)  
ローション (200ml)  
エマルジョン (100ml)  
など、3種類から 1セット

また、1ポイント100円相当として、下記団体へ寄付することも可能です。



公益社団法人  
セーブ・ザ・チルドレン・ジャパン



一般財団法人  
あしなが育英会



JHD&C  
Japan Hair  
Donation & Charity  
Nonprofit Organization

特定非営利活動法人  
Japan Hair Donation & Charity



MILBON

## 【お選び頂ける製品ブランドについて】

### ～“milbon”～

“milbon”は、繊細な感性と、先進の科学技術が融合して生まれたグローバルヘアケアブランドです。



- ・スムーズシリーズ : 毛髪表面を包み込み、毛先までつややかでなめらかな、指通りのよい髪に導くヘアケアシリーズ。
- ・リペアシリーズ : 毛髪補修成分による内部補修持続効果で、力強いしなやかな髪に導くヘアケアシリーズ。

### ～インプレア～

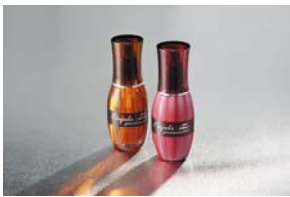
『インプレア』は、美容師の手を通じて、印象を変えることで生まれる、一人ひとりの美しさを叶えるコスメティクスブランドです。



- ・オーラアップ : 肌印象を高めるアイテム。健やかな美しい肌印象へ。
- ・オーラチェンジ : ないりたい肌印象（みずみずしい透明感、やわらかい血色間、艶めくハリ感、引き締まった上向き感）に導くアイテム。

### ～エルジュータ～

『エルジュータ』はサロンの仕上がりのような扱いやすい髪へと導き、心地よい質感でデザインクオリティを高めるブランドです。



- ・グレイスオン : 日々のドライヤーの熱による髪の乾燥やパサつきを 방지、乾かすだけで（セラム/エマルジョン）自然と毛先が内に入るやわらかな質感へ導くアウトバストリートメント。

### ～ジェミールフラン～

『ジェミールフラン』は、仕事に恋に、毎日忙しい女性の「忙しくてもキレイを楽しむ」を叶えるヘアケアブランドです。



- ・ヘアケアシリーズ : たっぷりの水分補給で“スルスと絡まらない キレイに揺れ動く髪”に変えるシリーズ。ヒートグロス、ドライヤーやコテの熱を味方に髪のツヤ感をアップさせるシャンプー & トリートメント。

### ～クロナ～

『クロナ』は、「いつもキレイ」と褒められる髪へと導く、忙しい大人女性のためのシンプルケアブランドです。



- ・ホームケア : カラーヘアに普段通りのプロセスで、色・ツヤ・まとまりを届けるデイリー（フォー カラードヘア）ケア用のシャンプー & トリートメント。

#### ■リリースに関するお問い合わせ先

株式会社ミルボン

広報室 東京都中央区京橋 2-2-1 京橋エドグラン

TEL 03-3517-3915 FAX 03-3273-3211

株式会社ミルボン／本店：大阪市都島区、社長：佐藤龍二、証券コード：4919（東証1部）